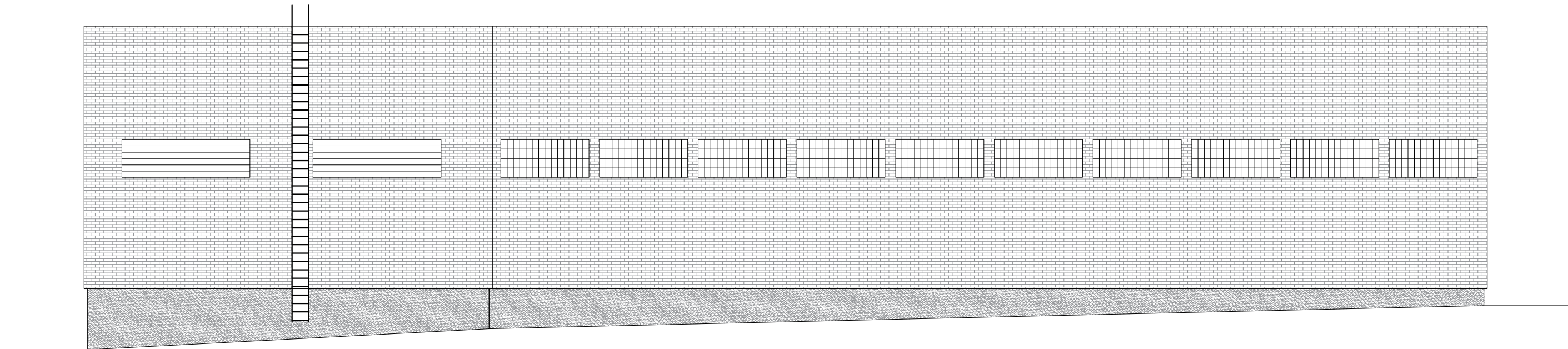

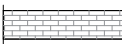


# ELEWACJA POŁUDNIOWA RAMPY KONTROLNEJ 17B


## SKALA 1:100



### LEGENDA:

-  – TYNK MOZIKOWY
-  – CEGŁA CERAMICZNA

- Projekt rozpatrywać łącznie z opisem technicznym.
- Wszelkie prace należy prowadzić zgodnie z zasadami sztuki budowlanej, szczegółowymi zaleceniami polskich przepisów i norm branżowych, atestów i dopuszczeń do stosowania oraz według zaleceń i zgodnie z technologiami producentów wszelkich wyrobów i systemów stosowanych w realizacji projektu.
- Niniejsza dokumentacja stanowi część opracowania wielobranżowego. Dokumentację wielobranżową należy rozpatrywać jako całość.
- Nie należy prowadzić robót w oparciu o dokumentację jednej branży bez sprawdzenia ich odniesień do pozostałych branż.

		"ATM" Krzysztof Miklaszewicz- usługi budowlane 15-399 Białystok, ul.Składowa 12 lok. 107 tel. 85 742 40 08 wew. 20 , atmprojekty@interia.pl		NR RYS. <b>I-8</b> DATA: 10.06.2021	
NAZWA I ADRES OBIEKTU BUDOWLANEGO: <b>RAMPA KONTROLNA NR 17B NA PLATFORMIE WJAZDOWEJ DROGOWEGO PRZEJŚCIA GRANICZNEGO W KUŹNICY</b>					
STADIUM PROJEKTU: <b>P.W.</b>		NAZWA RYSUNKU: <b>ELEWACJA POŁUDNIOWA</b>		SKALA: <b>1:100</b>	
SPECJALNOŚĆ: <b>KONSTRUKCYJNO-BUDOWLANA</b>		PROJEKTANCI:		PODPIS:	
OPRACOWANIE CHRONIONE PRAWEM AUTORSKIM					